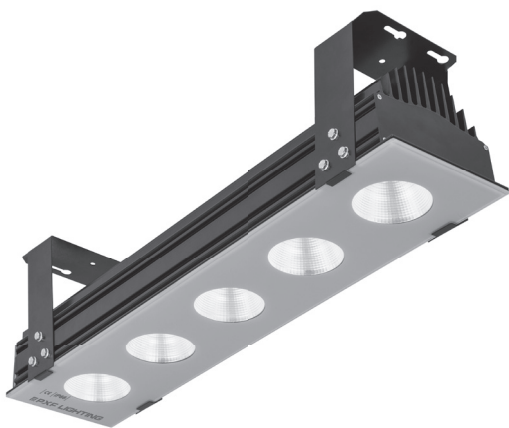


FLASH NEW LED

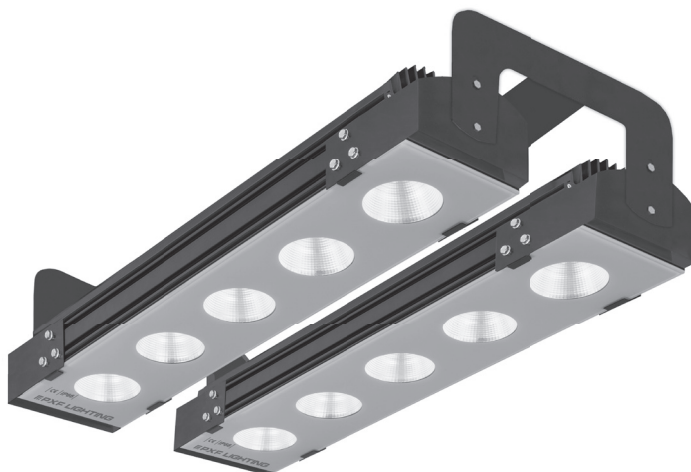
NOWOŚĆ • NEW



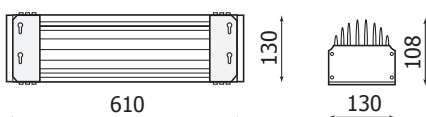
IK10



FLASH NEW LED 135 W



FLASH NEW LED 270 W



MOC POWER	ŹRÓDŁO LAMP	STRUMIEŃ OPRAWY (lm) FITTURE'S LUMINOUS POWER	SKUTECZNOŚĆ OPRAWY (lm/W) FITTURE'S EFFICACY	[kg] [kg]	KOLOR COLOUR	INFO INFO	KOD CODE
135W	LED 4000K	14000	104	5,20	■	30°	PX2063871
135W	LED 4000K	14000	104	5,20	■	50°	PX2063878
135W	LED 4000K	14000	104	5,20	■	70°	PX2063885

PL

Oprawa FLASH NEW LED zaprojektowana została z myślą o oświetleniu pomieszczeń wysokich, gdzie najważniejszą kwestią jest uzyskanie jak najlepszej efektywności energetycznej. Zakres temperatury pracy oprawy od -20°C do +40°C

Wykonanie: korpus wykonany z profilu aluminiowego w kolorze czarnym, szyba hartowana malowana w kolorze szarym, diody LED COB, odbłyśniki aluminiowe o trzech dostępnych kątach rozsyłu, uchwyt 1x lub 2x stalowy malowany elektrostacyjnie w kolorze czarnym, ramka maskująca G/K aluminiowa w kolorze czarnym.

Montaż: nastropowy, zwieszany, wpuszczany, ścienny

Akcesoria: ramka maskująca G/K (wersja wpuszczana), uchwyt 1x lub 2x (wersja natynkowa i zwieszana), uchwyt ścienny regulowany (wersja ścienna), ramka z siatką PX2063897

Zasilanie: 230 V

Do pojedynczego modułu dodatkowo zamówić należy elementy montażowe. Przykłady:

- wersja nastropowa/zwieszana: moduł 135W i dodatkowo uchwyt 1x dwa moduły 135W i uchwyt 2x,
- wersja zwieszana: dodatkowo zawieszenie,
- wersja wpuszczana: moduł 135W i dodatkowo uchwyt 1x, zawieszenie oraz ramka maskująca do sufitów G/K,
- wersja ścienna: moduł 135W i dodatkowo uchwyt ścienny regulowany 1x

For a separate module, installation parts have to be additionally ordered. For example:

- ceiling-mounted or suspended version: one 135 W module and, additionally, one 1x bracket, two 135 W modules and one 2x bracket,
- suspended version: additionally suspension,
- recessed version: 135 W module and, additionally, one 1x bracket, suspension and masking frame for plaster-cardboard (G/K) ceilings,
- wall-mounted version: 135 W module and, additionally, 1x adjustable wall bracket.

ENG

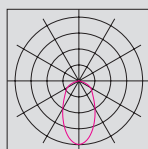
The luminaire FLASH NEW LED was designed for lighting high rooms where possibly the best energy efficiency is the most important matter. Suitable to work in temperatures from -20°C to +40°C.

Materials: aluminium profile body (standard colour: black), tempered glass painted grey, COB LEDs, aluminium reflectors available with three angles of light distribution, powder painted 1x or 2x steel bracket (standard colour: black), aluminium frame for plaster cardboard ceilings – G/K (standard colour: black).

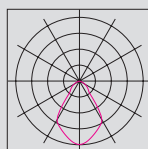
Installation: surface- or wall-mounted, suspended, recessed

Accessories: masking frame for plaster-card-board ceilings, 1x or 2x bracket (for surface-mounted or suspended version), wall bracket (for wall version), frame with the grid PX2063897

Power supply: 230 V



FLASH NEW LED 30°



FLASH NEW LED 70°

AKCESORIA

Uchwyt 1x (komplet 2szt) Bracket 1x (set 2 pcs.)	[kg] [kg]	KOLOR COLOUR	KOD CODE
	0,40	■	PX2063890

Uchwyt 2x regulowany (kpl.) Adjustable bracket 2x (set)	[kg] [kg]	KOLOR COLOUR	KOD CODE
	2,50	■	PX2063893

Ramka maskująca do sufitów G/K Masking frame for plaster-cardboard	[kg] [kg]	KOLOR COLOUR	KOD CODE
	0,90	■	PX2063896

Uchwyt ścienny regulowany 1x (komplet 2szt.) Adjustable wall bracket 1x (set 2 pcs.)	[kg] [kg]	KOLOR COLOUR	KOD CODE
	0,70	■	PX2063899

Zawieszenie (komplet 2szt.) Suspension (set 2 pcs.)	KOD CODE	INFO INFO
	PX2063894	2mb

Ramka z siatką Frame with grid	KOD CODE
	PX2063897



FLASH NEW LED

NOWOCZESNA OPRAWA PRZEMYSŁOWA NA ŹRÓDŁA LED MODERN LED SOURCES INDUSTRIAL LUMINAIRE

ALUMINIOWA OBUDOWA IP66 IP66 ALUMINIUM HOUSING

Korpus oprawy o stopniu szczelności IP66 został wykonany z aluminiowego profilu który umożliwia utrzymanie temperatury pracy źródeł i układu zasilającego na odpowiednim, bezpiecznym poziomie.

The luminaire's body, with the IP66 Ingress Protection degree, is made of aluminium profile which lets the light sources and power feeding device keep the operating temperature at an adequate and safe level.

WYSOKA JAKOŚĆ PODZESPOŁÓW ELEKTRONICZNYCH HIGH-QUALITY ELECTRONIC COMPONENTS

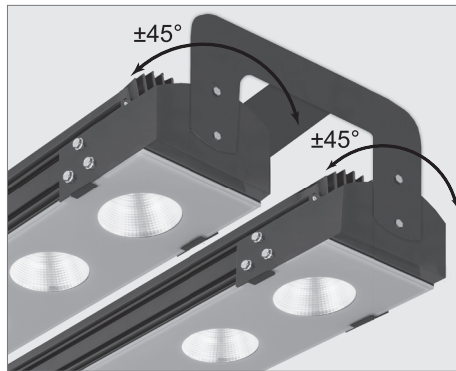
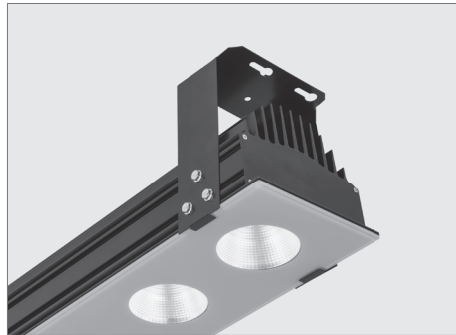
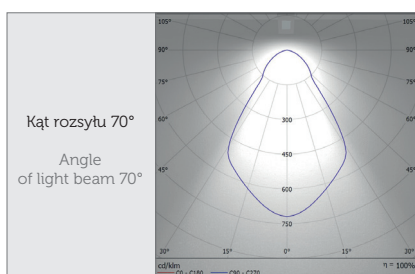
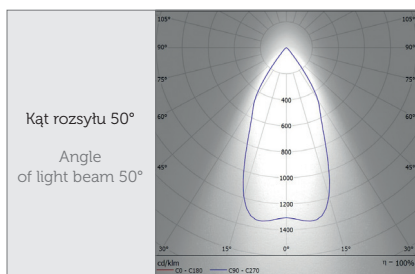
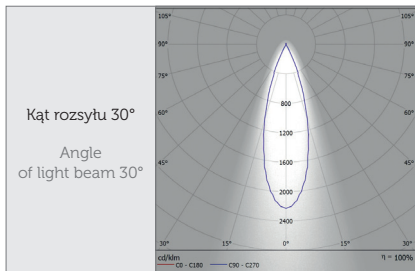
Oprawa wyposażona została w wysokiej jakości komponenty elektroniczne wyposażone w układ korekcji współczynnika mocy PFC. Układ zasilający posiada zabezpieczenia przeciwzwarciowe, przeciążeniowe. Zakres temperatury pracy oprawy od -20°C do +40°C

The luminaire is equipped with high-quality electronic components furnished with a Power Factor Correction circuit. The power feeding devices have short-circuit, overload. Suitable to work in temperatures from -20°C to +40°C

KĄTY ROZSYŁU STRUMIENIA ŚWIETLNEGO ANGLES OF LUMINOUS FLUX DISTRIBUTION

Optyka oprawy została dopasowana do trzech różnych kątów rozsyłu strumienia świetlnego o wartościach 30°, 50° i 70° dzięki czemu FLASH NEW LED znajduje zastosowanie w wąskich korytarzach magazynowych i otwartych przestrzeniach hal produkcyjnych.

The optical system of the luminaire was adjusted to the three different angles of luminous flux distribution: 30°, 50° and 70°. As a result, FLASH NEW LED can be used in narrow warehouse corridors or open areas of production halls.



WYDAJNOŚĆ I PARAMETRY ŚWIETLNE EFFICACY AND LIGHTING SPECIFICATION

Dzięki wysokiej skuteczności świetlnej, FLASH NEW LED jest odpowiednikiem opraw przemysłowych ze źródłami metalohalogenkowymi i sodowymi o mocy 250W i 400W.

Thanks to its high efficiency, FLASH NEW LED is an alternative to industrial luminaires with 250W and 400W metal halide or sodium light sources.

WYKONANIE MATERIALS

- Przesłona ze szkła hartowanego.
- Zasłepka odpowietrzająca (blokowanie wilgoci i kurzu, wyrównywanie różnicy ciśnień w oprawie)
- Aluminiowy korpus
- Odbłyśniki w trzech kątach rozsyłu światła
- Dodatkowe zabezpieczenie klosza
- Akcesoria: uniwersalne, stalowe uchwyty (natynkowe i zwieszany)
- Tempered glass protection
- Deaerator (stops humidity and dust, also equalizes pressure differences)
- Aluminium body
- Reflectors available with three different angles of light distribution
- Additional diffuser protection
- Universal steel brackets for surface or suspended mounting (accessories)

MONTAŻ

FLASH NEW LED przystosowany jest do montażu:

1. zwieszanego (łańcuszki)
2. natynkowego (uchwyt 1x, 2x)
3. wpuszczanego (ramka maskująca)
4. ściennego (uchwyt ścienny)



INSTALLATION

FLASH NEW LED can be:

1. suspended (chains)
2. surface-mounted (1x or 2x bracket)
3. recessed (masking frame)
4. wall-mounted (wall bracket).

